



Jak vám mohou tyto oblasti pomoci?

Lékařská péče

Základem lékařské péče o dítě je **pediatr**, který sleduje celkový zdravotní stav dítěte. Důležitým odborníkem je také **dětský neurolog**, který řeší vývoj nervové soustavy a psychomotorický vývoj. Dalším specialistou může být **dětský ortoped**, který se zaměřuje na stav a případné obtíže pohybového aparátu.

Terapie

Terapie podporují vývoj dítěte v oblasti **pohybu, komunikace i každodenních dovedností**. Ideální je začít s terapiemi v adekvátní intenzitě co nejdříve, aby bylo dosaženo co nejlepších výsledků.

Sociální podpora

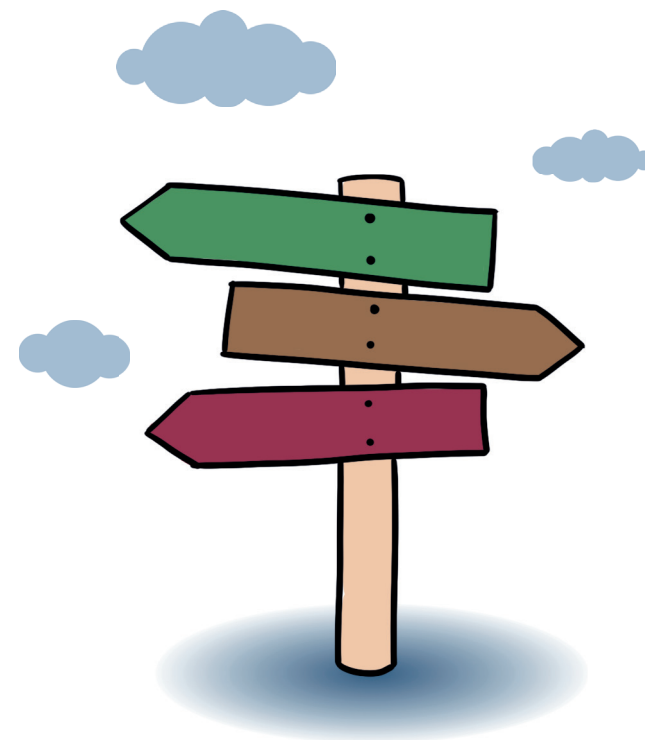
Důležitou součástí podpory rodiny je také **sociální oblast**. Raná péče je bezplatná terénní služba pro rodiny dětí do 7 let věku. Odborný pracovník dochází přímo do rodiny a pomáhá s orientací v možnostech podpory.

Každé dítě i každá rodina má svou vlastní cestu.

Nemusíte vše zvládnout hned – každý malý krok otevírá nové možnosti.



Praktický rozcestník pro rodiny dětí se speciálními potřebami



Ocitli jste se v situaci, kterou jste nečekali?
Přemýšlíte, kde začít a na koho se obrátit?
Nejste na to sami.

Lékařská péče

Pediatr:

Neurolog:

Ortoped:

Dle diagnózy (genetik, ORL,
oční, gastroenterolog):

Terapie

Fyzioterapie:

Ergoterapie:

Logopedie:

Speciální pedagogika:

Psychologická intervence:

Sociální podpora

Raná péče:

Úřad práce:

- Příspěvek na péči
- Příspěvek na mobilitu
- Příspěvek na kompenzační pomůcku
- Průkaz ZTP, ZTP/P
- Rodičovské dávky