

## Jak vám mohou tyto oblasti pomoci?

### Lékařská péče

Základem lékařské péče o dítě je **pediatr**, který sleduje celkový zdravotní stav dítěte. Důležitým odborníkem je také **dětský neurolog**, který řeší vývoj nervové soustavy a psychomotorický vývoj. Dalším specialistou může být **dětský ortoped**, který se zaměřuje na stav a případné obtíže pohybového aparátu.

### Terapie

Terapie podporují vývoj dítěte v oblasti **pohybu, komunikace i každodenních dovedností**. Ideální je začít s terapiemi v adekvátní intenzitě co nejdříve, aby bylo dosaženo co nejlepších výsledků.

### Sociální podpora

Důležitou součástí podpory rodiny je také **sociální oblast**. Raná péče je bezplatná terénní služba pro rodiny dětí do 7 let věku. Odborný pracovník dochází přímo do rodiny a pomáhá s orientací v možnostech podpory.

**Každé dítě i každá rodina má svou vlastní cestu.**

**Nemusíte vše zvládnout hned – každý malý krok otevírá nové možnosti.**

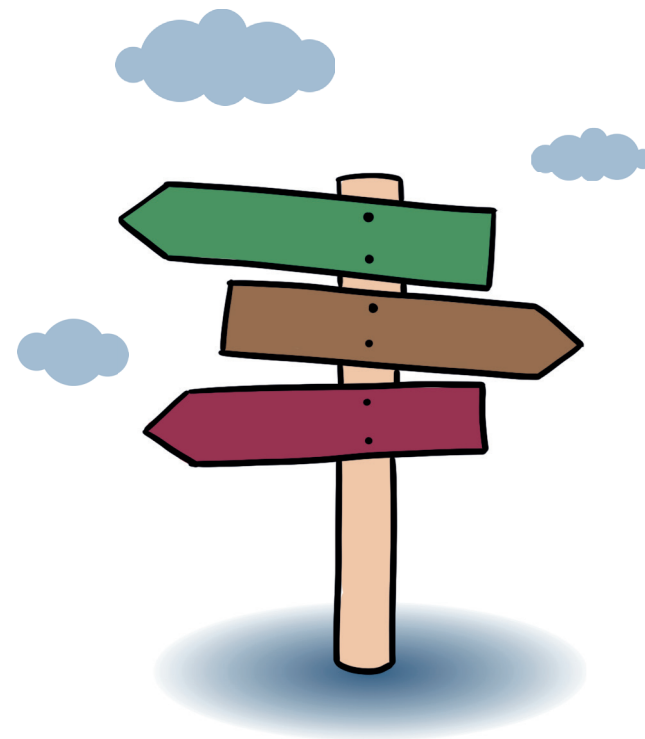


Vytvořeno  
ve spolupráci  
s FyziokMIT

— U M Ě N Í —  
**fyzioterapie**<sup>®</sup>

[www.umeni-fyzioterapie.cz](http://www.umeni-fyzioterapie.cz)

**Praktický rozcestník pro rodiny dětí se speciálními potřebami**



Ocitli jste se v situaci, kterou jste nečekali?  
Přemýšlíte, kde začít a na koho se obrátit?  
Nejste na to sami.

## Lékařská péče

**Pediatr:**

---

---

**Neurolog:**

---

---

**Ortoped:**

---

---

**Dle diagnózy** (genetik, ORL,  
oční, gastroenterolog):

---

---

---

---

---

---

---

## Terapie

**Fyzioterapie:**

---

---

**Ergoterapie:**

---

---

**Logopedie:**

---

---

**Speciální pedagogika:**

---

---

---

---

**Psychologická intervence:**

---

---

---



## Sociální podpora

**Raná péče:**

---

---

**Úřad práce:**

---

---

- Příspěvek na péči
- Příspěvek na mobilitu
- Příspěvek na kompenzační pomůcku
- Průkaz ZTP, ZTP/P
- Rodičovské dávky